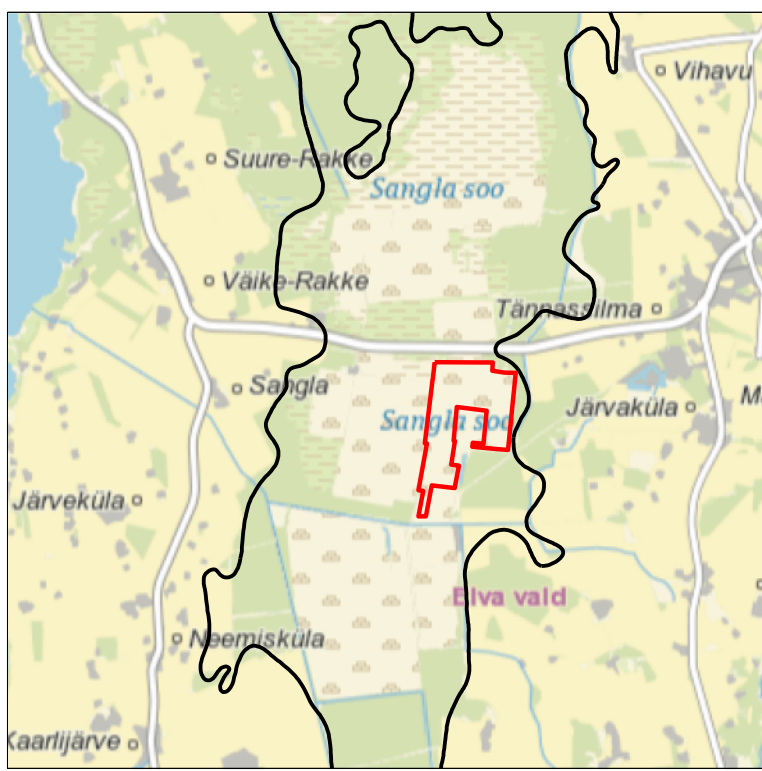
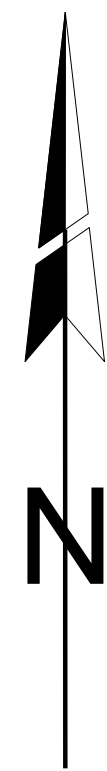


ASENDIPLAAN  
M 1 : 100 000



Kaardileht nr 543 Kolga-Jaani



Sängla kütteturba tootmisala  
mäerallise piiripunkti  
koordinaadid

Nr	X	Y
1	6 467 160,77	631 335,69
2	6 467 157,45	631 993,74
3	6 467 156,88	632 106,44
4	6 467 047,97	632 097,54
5	6 467 024,38	632 255,89
6	6 467 021,40	632 410,31
7	6 466 567,26	632 361,48
8	6 466 001,75	632 305,48
9	6 466 011,91	632 170,61
10	6 466 043,76	631 834,87
11	6 466 094,96	631 841,74
12	6 466 081,58	631 983,81
13	6 466 519,93	632 025,09
14	6 466 568,77	631 630,63
15	6 466 124,58	631 586,88
16	6 466 123,04	631 586,73
17	6 466 121,03	631 602,95
18	6 465 806,17	631 555,86
19	6 465 792,73	631 657,35
20	6 465 555,20	631 612,69
21	6 465 496,20	631 601,60
22	6 465 533,22	631 298,34
23	6 465 122,30	631 221,37
24	6 465 121,38	631 122,03
25	6 465 456,51	631 183,90
26	6 465 466,39	631 122,28
27	6 466 083,94	631 233,23
28	6 466 087,65	631 207,20
29	6 466 090,44	631 207,67
30	6 466 901,89	631 306,33
31	6 466 932,10	631 310,00
32	6 466 943,35	631 311,37

Pindala 126,65 ha

1

1'

1''

1'''

1''''

1'''''

1''''''

1'''''''

1''''''''

1'''''''''

1''''''''''

1'''''''''''

1''''''''''''

1'''''''''''''

1''''''''''''''

1'''''''''''''''

1''''''''''''''''

1'''''''''''''''''

1''''''''''''''''''

1'''''''''''''''''''

1''''''''''''''''''''

1'''''''''''''''''''''

1''''''''''''''''''''''

1'''''''''''''''''''''''

1''''''''''''''''''''''''

1'''''''''''''''''''''''''

1''''''''''''''''''''''''''

1'''''''''''''''''''''''''''

1''''''''''''''''''''''''''''

1'''''''''''''''''''''''''''''

1''''''''''''''''''''''''''''''

1'''''''''''''''''''''''''''''''

1''''''''''''''''''''''''''''''''

1'''''''''''''''''''''''''''''''''

1''''''''''''''''''''''''''''''''''

1'''''''''''''''''''''''''''''''''''

1''''''''''''''''''''''''''''''''''''

1'''''''''''''''''''''''''''''''''''''

1''''''''''''''''''''''''''''''''''''''

1'''''''''''''''''''''''''''''''''''''''

1''

1'''

1''

1'''

1''

1'''

1''

1'''

1''

1'''

1''

1'''

1''

1'''

1''

1'''

1''

1'''

1''

1'''

1''

1'''

1''

1'''

1''

1'''

1''

1'''

1''

1'''

1''

1'''

1''

1'''

1''

1'''

Ranna või kalda piiratud

Eesvoolu kaitsevõnd

Veehaarde sanitaarkaitseala

Tee kaitsevõnd

Maaprandushoiuala

Taastuva soo ala (696,12 ha)

Sängla kütteturba tootmisala  
mäerallise teenindusmaa  
piiripunkti  
koordinaadid

Nr	X	Y
1'	6 467 207,01	631 279,50
2'	6 467 199,72	632 306,25
3'	6 467 067,90	632 306,25
4'	6 467 048,20	632 423,79
5'	6 466 966,49	632 418,82
6'	6 466 904,65	632 414,37
7'	6 466 851,61	632 412,46
8'	6 466 792,56	632 411,02
9'	6 466 718,11	632 405,41
10'	6 466 707,34	632 404,60
11'	6 466 546,60	632 390,36
12'	6 466 506,52	632 388,57
13'	6 466 350,70	632 377,01
14'	6 466 321,30	632 374,90
15'	6 465 977,02	632 347,07
16'	6 465 950,56	632 312,68
17'	6 465 993,48	631 746,63
18'	6 465 496,33	631 669,32
19'	6 465 461,75	631 696,98
20'	6 465 410,20	631 638,10
21'	6 465 241,78	631 653,94
22'	6 465 046,17	631 663,29
23'	6 464 747,00	631 677,56
24'	6 464 382,78	631 699,73
25'	6 464 216,29	631 711,32
26'	6 463 991,40	631 717,24
27'	6 463 860,47	631 720,44
28'	6 463 680,69	631 722,73
29'	6 463 550,01	631 724,86
30'	6 463 410,94	631 726,50
31'	6 463 410,28	631 726,53
32'	6 463 363,70	631 726,91
33'	6 463 363,67	631 721,71
34'	6 463 360,22	631 469,69
35'	6 463 359,00	631 330,18
36'	6 463 358,09	631 156,25
37'	6 462 843,96	631 209,88
38'	6 462 843,61	631 159,88
39'	6 462 812,40	631 164,91
40'	6 462 762,59	631 170,04
41'	6 462 658,27	630 341,76
42'	6 462 725,12	630 324,98
43'	6 462 707,83	630 189,34
44'	6 462 704,03	630 189,76
45'	6 462 658,90	630 105,33
46'	6 462 611,76	629 767,91
47'	6 462 611,03	629 762,62
48'	6 463 408,85	629 573,82
49'	6 463 689,14	629 500,61
50'	6 463 971,26	629 432,93
51'	6 464 004,99	629 424,23
52'	6 464 032,23	629 416,98
53'	6 464 121,39	629 395,27
54'	6 464 181,22	629 382,45
55'	6 464 239,25	629 368,37
56'	6 464 241,31	629 379,63
57'	6 464 992,69	629 318,13
58'	6 465 272,79	629 383,77
59'	6 465 278,63	629 385,15
60'	6 465 265,23	629 465,97
61'	6 465 187,74	629 934,90
62'	6 465 030,51	630 885,06
63'	6 465 022,85	630 945,63
64'	6 465 021,24	631 014,68
65'	6 465 239,75	631 065,02
66'	6 465 794,68	631 157,65
67'	6 466 090,44	631 207,67
68'	6 466 943,35	631 311,37
69'	6 466 951,13	631 244,73

Pindala 696,08 ha

Märkused:

- Koordinaadid L-Est 97 süsteemis, kõrgused EH2000 süsteemis.
- Asendiplaan: Maa- ja Ruumi ameti X-GIS kaardirakendus.
- Möödlastas OÜ Inseneribüroo STEIGER 09.2022.
- Plaanil koostamisel on kasutatud:
  - Maa- ja Ruumi ameti väljastatud katastriliste piirandide (seisuga 25.11.2025);
  - Maa- ja Ruumi ameti väljastatud kitsenduste andmeid (seisuga 27.10.2025);
  - Keskkonnaagentuuri EELiSe andmeid (seisuga 24.10.2025);
  - Maavarade registri maardlate, plokide ja mäeralliste piirandide (seisuga 03.11.2025).
- Kasutatud tarkvara: Bentley PowerCivil for Baltics V8i (litsents: 70000661800020).

Objekti nimetus ja aadress	Joonise sts	
Sängla kütteturba tootmisala Sängla turbaamardla Elva vald, Tartu maakond	Korrastatud ala plaan	
Loa omanik	Koostas	Graafiline lisa 4 / 4
Biolan Baltic OÜ Kärdla, Lääne-Saare alev, 87001 Pärnu linn, Pärnu maakond myyk@biolan.com	Tauri Põldema /Alkajastatud digitaalselt/	Möödlastas 1 : 5 000
OÜ Inseneribüroo STEIGER Männiku tee 104/1, 11216 Tallinn +372 668 1011, info@steiger.ee	Kinnitas	Kuupäev 26.11.2025
Steiger	Erki Vaguri /Alkajastatud digitaalselt/	Töö nr 24/4823